

SeaMed[®]



ЛИНЕЙНЫЙ БЕСПРОВОДНОЙ КАРМАННЫЙ УЛЬТРАЗВУК

CE FDA ISO

 DENİZLER
MEDİKAL

Более профессиональное изображение с 192-элементным пробником



Термостойкое специальное охлаждающее покрытие

Противоскользящие накладки

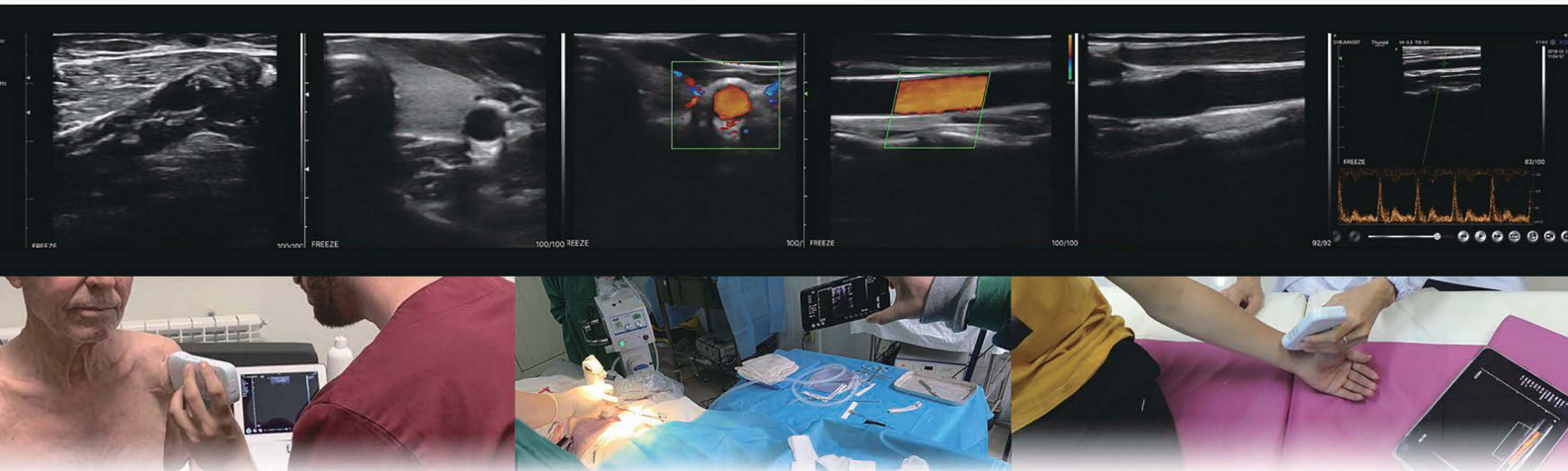
Длительное время работы от двух аккумуляторных ячеек емкостью 4200 мАч



Совместим с операционными системами Android, iOS и Windows. Может использоваться на ПК, планшетах и смартфонах.

IP68

Уровень защиты от воды и пыли IP68. Корпус обеспечивает максимальную защиту от пыли и ударов, разработан для защиты устройства даже при продолжительном нахождении под водой.



ТЕХНИЧЕСКИЕ ХАРАКТЕРИСТИКИ

Проба: Беспроводная линейная проба

Элементы: 192

Частота: 7.5-10 МГц

Глубина: 20-80 мм

Предустановки: Щитовидная железа, Малые части, Педиатрия, Сосудистые, Каротид, Грудь, МСК, Нервы

Хост: IOS/Android/Windows, Планшет, Смартфон, ПК

Подключение: WiFi

Настройки программного обеспечения: GN (усиление), D (Глубина), ENH (Улучшение), DR (Динамический диапазон), F (Частота), FocusPos, PRF, WF, Режим, 8TGC, Биопсия, Аннотация

Измерение

В: Длина, Площадь, Периметр, Угол, Трасса, Расстояние

В+М: Сердечный ритм, Время, Расстояние

В+PW: Сердечный ритм (2), S/D, Глубина

Частота воспроизведения: 100, 200, 500, 1000 (опционально)

Режим отображения: В, В/М, Цветной, PW, PDI, В+В

Тип WiFi: Встроенный WiFi, 802.11g/20МГц/5ГГц/450Мбит/с

Канал: 64

Кадр: 24 к/с

Усиление: 40-110 дБ

Питание: от встроенной батареи 4200 мАч

Заменяемая батарея: Да

Время работы батареи: 3 часа (в рабочем режиме), 12 часов (в режиме ожидания)

Зарядное устройство: Беспроводное зарядное устройство, USB-кабель

Охлаждающее покрытие: Да

Водонепроницаемость: IP68

Антискользящий дизайн: Да, 4 стороны