

**3 В  
ОДИН**



**КАРМАННЫЙ  
УЛЬТРАЗВУК**

**линейный  
конвексный  
кардиальный**

**линейный**  
частота  
7.5 / 10 MHz

глубина  
20 - 100 mm



**конвексный**  
частота  
2.5 / 5 MHz

глубина  
90 - 160 mm



**кардиальный**  
частота  
3.2 / 5 MHz

глубина  
90 - 305 mm



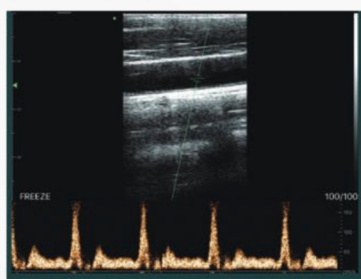
Совместим с операционными системами Android, iOS и Windows. Может использоваться на ПК, планшетах и смартфонах.

Вы легко можете сканировать кого угодно, в любое время и в любом месте, таком как клиники, палаты пациентов, скорая помощь или операционные залы.

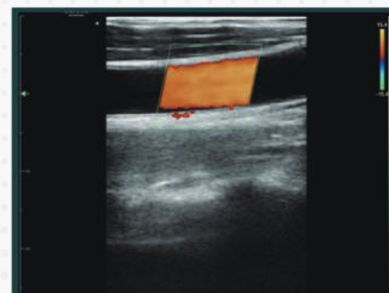
**Применения:** брюшная полость, акушерство/гинекология, сердце, почки, урология, грудная клетка, щитовидная железа, опорно-двигательный аппарат, сосуды, педиатрия, каротиды.



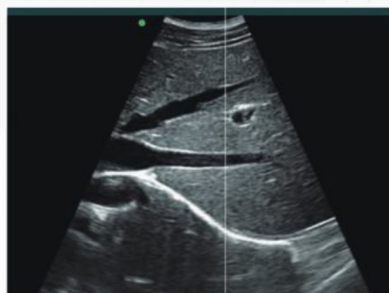
**тиреоидальный режим С**



**сосудистый режим PW**



**аротидный режим С**



**печень в режиме В**



**кардиальный режим С**



**почечный режим С**

Защита от воды и ударов  
уровня IP68

Литиевая батарея  
емкостью 2800 мАч

Режимы работы  
В, В+В, В/М,  
Color, PW, PDI,  
В+Color+PW

Может использоваться  
во время зарядки и с  
проводным  
подключением.



## Технические характеристики

**Проба:** Беспроводной двухголовый линейный, кардиальный и конвексный

**Элемент:** Дуал 128

**Частота:** 3.5/5.0 МГц, 7.5/10 МГц, 2.5/5.0 МГц

**Глубина:** 90-305 мм, 20-100 мм, 90-160 мм

**Программы:** Брюшная полость, Акушерство, Кардиальные, Урология, Почка, Легкое, Щитовидная железа, Маленький орган, Педиатрия, Сосудистый, Каротидный, Грудь, Опорно-двигательная система, Нервный

**Совместимые устройства:** ПК, Телефон, Планшет

**Соединение:** USB и WiFi

### Измерения

**В:** Длина, Площадь/Периметр, Угол, Трасса, Расстояние GA(CRL, BPD, GS, FL, HC, AC) EFW(BPD, FL)

**В+М:** Сердечный ритм, Время, Расстояние, LVID(LVIDd, LVIDs, EF, SV)

**В+PW:** Скорость, Сердечный ритм(2), 5/D, Глубина

**Автоматический кровоток:** PS, ED, TAMAX, TAMEAN, Pi, RI, 5/D, DIAM, FL

**Настроенные параметры:** GN (усиление), D (глубина), ENH (усиление), DR (динамический диапазон), F (частота), FocusPos, PRF, WF, Mod, 8TGC, Биопсия, Аннотация, Страница влево/вправо/вверх/вниз

**Скорость воспроизведения кадров:** 100, 200, 500, 1000 (опционально)

**Режимы изображения:** В, В+В, 8/М, Цветной, PW, PDI, В+Color+PWG

**Оттенки серого:** 256 уровней

**Wi-Fi:** 802.11g/20МГц/2.4ГГц/5ГГц/450Мбит/с

**Канал:** 64

**Усиление:** 40-110 дБ

**Время работы батареи:** 3 часа работы, 12 часов в режиме ожидания

**Зарядка:** USB и беспроводная зарядка

**Стойкость:** IP68